

Les conseils pratiques

Retirer délicatement le bouchon en le tournant légèrement vers l'extérieur.



Couvrir entièrement les oreilles.



Les coquilles antibruit ne doivent jamais être placées de travers sur les oreilles.



Dégager les cheveux pour éviter qu'ils ne se glissent entre les coquilles antibruit et les oreilles.

Entretien et hygiène

Les protecteurs auditifs doivent être mis en place avec des mains propres et avant d'entrer en zone bruyante.

Bouchons à former / usage unique

Ne pas les laver.

Les jeter après chaque utilisation.

Bouchons pré-moulés / réutilisables et moulés individualisés

Les nettoyer régulièrement à l'eau savonneuse, les rincer à l'eau claire, les sécher.

Suivre les préconisations du fabricant pour les remplacer.

Serre-tête / casques antibruit

Nettoyer les coussinets régulièrement à l'eau savonneuse, les rincer à l'eau claire, les sécher.

Suivre les préconisations du fabricant pour les remplacer.

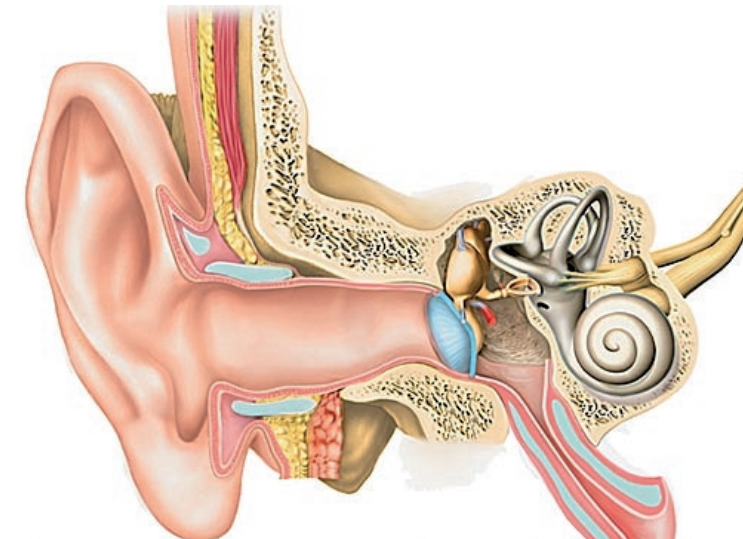
Arceaux

En fonction du type d'embouts choisis (à former ou pré-moulés), les jeter, les laver, comme défini ci-dessus.

Rédacteurs

S.JOBIN-SMIA Equipe Pluridisciplinaire du SMIEC

Poser, ajuster vos protections auditives



pour une bonne efficacité.

Toujours privilégier les Equipements de Protection Collective avant les Equipements de Protection Individuelle.
(art. L4121-2 du Code du Travail)

25 rue Carl Linné
BP 90905
49009 Angers CEDEX 01
Tél. : 02 41 47 92 92
Fax : 02 41 68 17 16

<http://smia.sante-travail.net>



Types de protection



Bouchon à former
(usage unique)



Bouchon pré-moulé
(réutilisable)

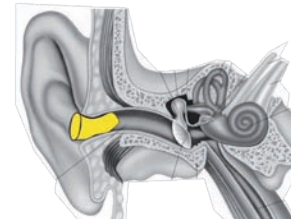
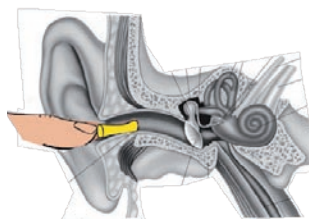


Casque antibruit
(serre-tête)

Positionnement et ajustement des protections auditives



Avec les mains propres, modeler le bouchon de manière à former un petit cylindre.



Placer le bras par-dessus la tête.
Attraper l'oreille en la tirant vers le haut et légèrement en arrière.



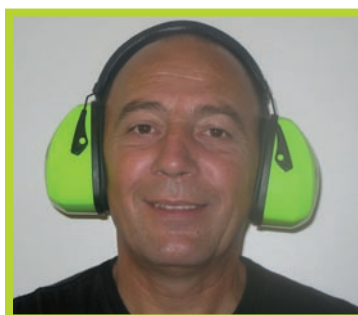
Attendre 30 secondes, jusqu'à ce que le bouchon prenne forme dans le canal auditif.



puis relâcher.



Si vous ne percevez aucune différence, c'est que vos bouchons sont bien insérés.



Placer les coquilles sur chaque oreille.



Régler le serre-tête à la bonne hauteur en glissant les crans prévus à cet effet.

Les protections collectives des travailleurs constituent la première mesure de prévention contre les risques professionnels, avant la mise en place de protections complémentaires comme les protections individuelles.