

RISQUE CHIMIQUE

GARAGE



Atelier carrosserie

Ne pas jeter sur la voie publique - Janvier 2020 - SMIA@ - FOTOLIA@

EN SAVOIR + EN SAVOIR +

Des questions, des conseils ?

Contactez le SMIA, votre service de Santé au Travail.



Soudage
Les procédés de soudage utilisés génèrent des fumées, gaz et poussières toxiques ainsi que des rayonnements dangereux. Prenez les précautions pour vous en protéger et protéger vos collègues.

Ponçage
Les poussières de ponçage sont irritantes et peuvent être nocives pour les voies respiratoires.

Peinture
Les peintures contiennent des solvants et des produits chimiques dangereux. Prenez les précautions nécessaires (port de vêtements adaptés, ventilation, etc.).

Mastringe
Le nettoyage des composants nécessite des précautions pendant les phases de nettoyage.

Protections principales :
Le dispositif de captage de fumées (comme ventilateur, bras articulé ou dispositif aspirant, à votre teneur de travail) couvre l'ensemble de la zone et la protection des yeux (casque ou lunettes, lunettes à vision périphérique de protection, verre filtrant ou capote à cristaux liquides). À défaut d'aspiration, protection respiratoire : masque ou demi-masque filtrant de type FFP2 pour souder avec deux ou ABG FFP2 pour souder spéciale (sulfure gazeux).

Avant toute utilisation :
- Vérifier l'état du matériel et des protections utilisées (nettoyer et désinfecter les gilets à souder (des risques de pontage ou de gras) et les vêtements portés sur l'ABG).
- Porter des gants nitriles ou équivalents (ou gants en caoutchouc, si utilisation de diluants de nettoyage de peinture solvantée).
- S'assurer de l'absence de produits inflammables dans la zone de travail.
- Nettoyer la zone de soudage de l'atelier à l'aide de réseaux filtrants et/ou mettre en place les dispositifs de captage.
- S'assurer de la présence d'extracteurs à proximité de la zone de soudage.

Pendant l'utilisation :
- Porter constamment les protections adaptées.
- Veiller à positionner le bras aspirant articulé à une distance inférieure à 30 cm du point de soudage, tout au long de la progression.
- Attention : le point de la bûche est inefficace le point de nettoyage.
- Veiller à la bonne ventilation générale de l'atelier.
- Ne pas utiliser la soufflette pour refroidir les joints et cordons de soudure pour éviter la dispersion des polluants.
- Se laver régulièrement les mains (hors de pause).
- S'assurer de manger uniquement dans le local de pause.

Après l'utilisation :
- Nettoyer la zone de travail (nettoyer à l'eau et à l'aide du sol).
- Ranger le matériel (masque de protection dans boîte étanche).
- Se laver les mains et prendre une douche.

Nettoyage à l'eau (nettoyage à l'eau) :
- Nettoyer le matériel (nettoyage à l'eau) dans des bacs étanches.
- Jeter les protections à usage unique dans des poubelles.
- Se laver les mains et prendre une douche.
- Porter des lunettes ou masque de protection (gants nitriles jetables).

Nettoyage à l'humide (nettoyage à l'humide) :
- Nettoyer le matériel (nettoyage à l'humide) dans des bacs étanches.
- Jeter les protections à usage unique dans des poubelles hermétiquement fermées.
- Prendre une douche.

Nettoyage à l'humide (nettoyage à l'humide) :
- Nettoyer le matériel (nettoyage à l'humide) dans des bacs étanches.
- Jeter les protections à usage unique dans des poubelles hermétiquement fermées.

Contacts

25 rue Carl Linné- BP 90905
49009 ANGERS CEDEX 01

02.41.47.92.92

smia@sante-travail.net

http://smia.sante-travail.net



Conception- Rédaction- Commission Internet

LIENS UTILES

Retrouvez sur le site du [SMIA](http://smia.sante-travail.net)

- [la plaquette FDS](#) - Les Fiches de Données de Sécurité doivent être fournies gratuitement par le fournisseur lors de l'achat et de la mise à jour d'un produit.
- [un outil d'audit](#) - Il a été développé afin d'aider les entreprises du secteur de la réparation automobile et les préventeurs à évaluer le risque chimique et identifier les bonnes pratiques de prévention.

Retrouvez sur le site de [l'INRS](http://inrs.fr)

- [les fiches de poste](#) - Elles proposent un rappel des risques ainsi que des préconisations pratiques. Elles peuvent être téléchargées, imprimées et affichées dans les ateliers.
- [le dossier](#) - Les garagistes sont exposés à de nombreux risques : chutes, postures contraignantes, intoxication aux produits chimiques. Pourtant, des solutions adaptées à la réparation automobile existent pour préserver la santé des salariés.



EFFETS SUR LA SANTÉ PAR ACTIVITÉ

EFFETS SUR LA SANTÉ PAR ACTIVITÉ

Soudage

- fumées de soudage
 - ↳ irritantes pour la peau
 - ↳ cancérogènes

Meulage et ponçage

- poussières métalliques, de peinture, de mastic
 - ↳ pneumopathie de surcharge
 - ↳ cancer (chrome VI, cadmium, plomb)

Mastilage

- préparation et application du mastic
 - ↳ irritation oculaire, respiratoire, cutanée

Utilisation diluant et dégraissant

- nettoyage des outils de mastilage et de peinture
 - ↳ irritation respiratoire
 - ↳ atteinte cutanée, neurologique
 - ↳ troubles gastro-intestinaux apyrétiques, rénaux, hépatiques, cardio-respiratoires
 - ↳ cancer

Peinture et apprêt

- préparation et application
 - ↳ atteinte cutanée, respiratoire, neurologique

Rénovation carrosserie

- application de lustrant et polish
 - ↳ atteinte cutanée, respiratoire, neurologique

Nettoyage intérieur du véhicule

- utilisation d'aérosols variés
 - ↳ irritation respiratoire, cutanée
 - ↳ troubles gastro-intestinaux apyrétiques

Liste d'activités non exhaustive



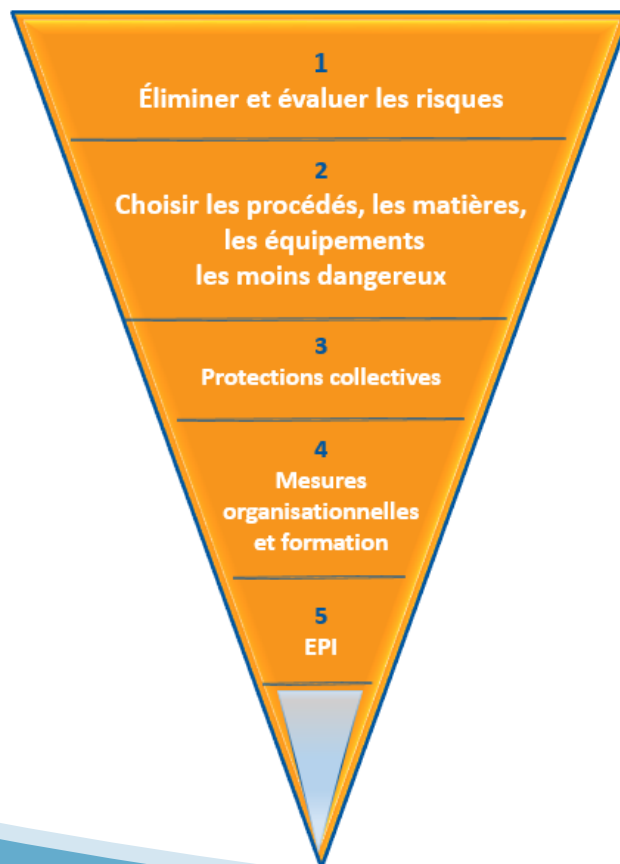
BONNES PRATIQUES

BONNES PRATIQUES

- substituer les produits Cancérogènes, Mutagènes ou Reprotoxiques (CMR)
- aspirer les fumées et poussières à la source (bras aspirant relié à un réseau d'extraction, outils électro portatifs reliés à aspirateur à filtre absolu...)
- utiliser une fontaine de nettoyage (pistolets de peinture...)
- utiliser une cabine de peinture avec aspiration par le sol
- préparer les produits chimiques dans une cabine ventilée ou sur une table avec dossier aspirant
- veiller à la ventilation de l'habitacle et de la zone de travail pendant le nettoyage intérieur du véhicule
- ...

DÉMARCHE GÉNÉRALE DE PRÉVENTION

DÉMARCHE GÉNÉRALE DE PRÉVENTION



EPI SPÉCIFIQUES

EPI SPÉCIFIQUES



Utiliser les Équipements de Protection Individuelle adaptés à l'activité et aux produits manipulés.

